

報道関係各位

2018年9月20日

総合地所株式会社
関電不動産開発株式会社
山陽電気鉄道株式会社

阪急「西宮北口」駅へ3駅6分&スーパー隣接の至便な地
西宮市最大級・総戸数236戸のビッグコミュニティ
『ルネ西宮仁川』販売開始のお知らせ

総合地所株式会社(本社:東京都港区/代表取締役社長:関岡 桂二郎)、関電不動産開発株式会社(本社:大阪市北区/代表取締役社長:勝田 達規)、山陽電気鉄道株式会社(本社:神戸市長田区/代表取締役社長:上門 一裕)は、この度『ルネ西宮仁川』(兵庫県西宮市/総戸数236戸)の販売を9月15日より開始致しましたので、ご案内させていただきます。



©わたせせいぞう/APPLE FARM INC.

広告プロモーションにおいて、著名なイラストレーター「わたせせいぞう」氏を起用いたします。



完成予想CGパース

☆ポイント☆

- ◎阪急「西宮北口」駅へ3駅6分の阪急「仁川」駅までフラットアプローチ
- ◎2018年9月オープン「スーパー万代」に隣接で毎日の買い物が便利
- ◎自然とともに暮らせる西宮市初※「ABINC(エイビंक)」認証マンション
※一般社団法人いきもの共生事業推進協議会発表。
- ◎間取りを手軽に変えられる「UGOCLO(ウゴクロ)」関西初採用
- ◎販売価格 67.45㎡/2.895万円～

【本件に関するお問い合わせ】

総合地所株式会社
分譲事業部: 本 清和
TEL: 06-6261-1631

NEWS RELEASE

1. 敷地配置図

ビッグコミュニティならではの広大な敷地に、
家族の暮らしを楽しく彩る魅力が充実。

住まう236家族すべてに、心から幸せな暮らしを実感していただけるよう、広大な敷地内に様々な“こだわり”を取り揃えました。駐車場やサイクルポートを全戸分ご用意したのをはじめ、バーベキューテラスやコミュニティルームなど、日常を楽しく彩る共用施設も充実。住まう方対象のイベントも数多く開催するため、人と人とのあたたかなコミュニケーションを育みながら、自分らしい日常を過ごすことができます。



敷地配置図イラスト



(左)ライブラリーラウンジ・(右上)バーベキューテラス・(右下)コミュニティルーム

完成予想CGパース

2. ABINC



豊富な緑や生き物とともに暮らすことで、
感性を豊かに育む西宮市初「ABINC(エイビंक)」認証マンション。ABINC

「ルネ西宮仁川」は、株式会社ブレック研究所の監修を受けた「ABINC(エイビंक)」認証マンション。地域に根差した樹種の選定や緑地づくりを行うことで、数多くの生き物を敷地内へと呼び込みながら、豊かな環境を未来へと引き継いでいきます。さらに、自然とともに暮らすために様々な工夫も取り入れることで、子どもたちの感性を豊かに育み、大人の心も優しく癒していきます。

※「ABINC」認証とは、一般社団法人いきもの共生事業推進協議会が、生物多様性の保全を目標に、環境づくりや維持管理、地域とのコミュニケーションについて評価した物件に与えられるものです。

さまざまな生き物の
“つながり”をつくる面積

**テニスコート
約9面分の広さ!**

※生物多様性貢献面積(約2,400㎡)を
テニスコート面積(約260㎡)と比較

地域の生態系に詳しい専門家と
一緒に街と“つながり”をつくる
**街並みになじむ
住まいづくり!**

人と自然の
“つながり”を考えるプログラム
**自然を学ぶ
イベントいっぱい!**

鳥たちを観察できる“仕掛け”づくり
さまざまな生き物が生息できる環境づくり



鳥の巣箱



シジュウカラ

雨水の貯留槽や浸透を助ける土の採用や
落ち葉を肥料として使うための集積所



image photo



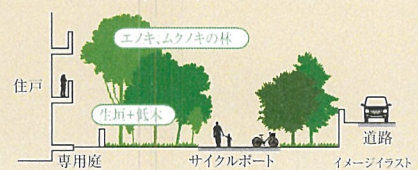
image photo

準絶滅危惧種
「カワラサイコ」を
敷地内で
育てる取り組み



カワラサイコ
(兵庫県レッドリスト
Cランク)

大きな木でできた“緑のカーテン”は
プライバシーも守ってくれる



ケヤキの森

完成予想CGパース

NEWS RELEASE

3. UGOCLO

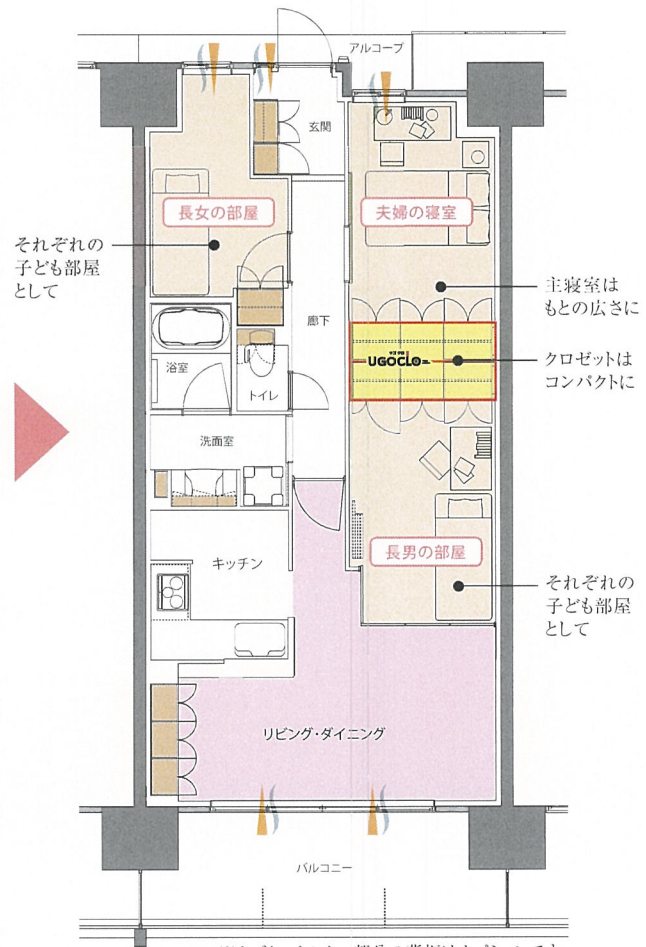
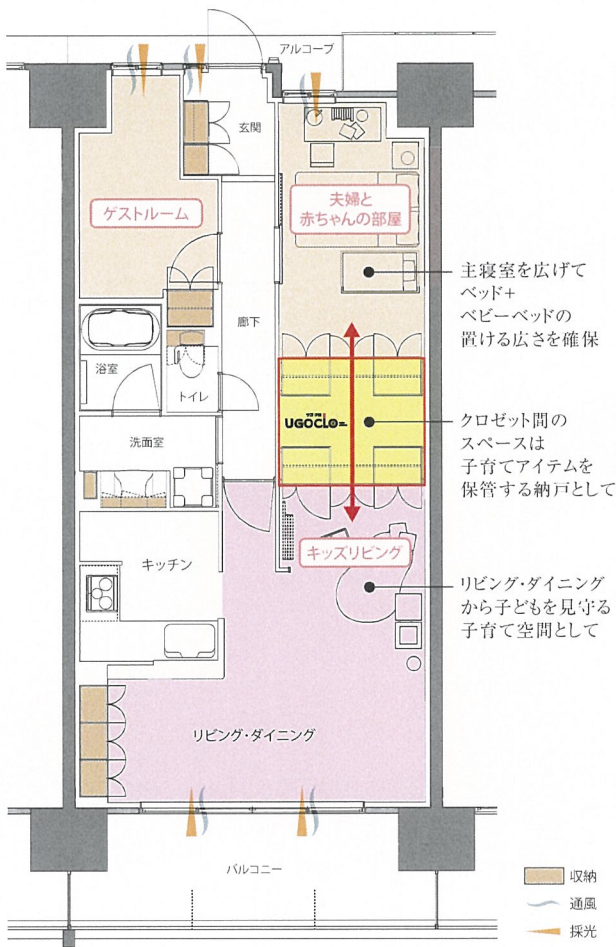
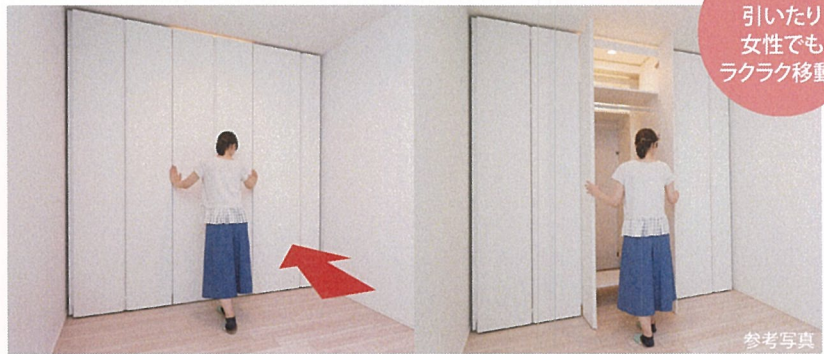


自由に手軽に間取りを変えられる、
新しい住まい方のご提案「UGOCLO(ウゴクロ)」。

家族構成やライフスタイルの変化に合わせて間取りを自由に手軽に変えられる、長谷工コーポレーション(「ルネ西宮仁川」設計・施工会社)独自の可動収納ユニット「UGOCLO(ウゴクロ)」を、関西の新築分譲マンションで初めて採用。居室と収納の広さを変更できるため、今も未来も家族が心地良く暮らすことができます。足元にキャスターを備えているため、女性一人でも楽に移動することができ、天井・床との固定も簡単です。

「UGOCLO」の魅力3ポイント

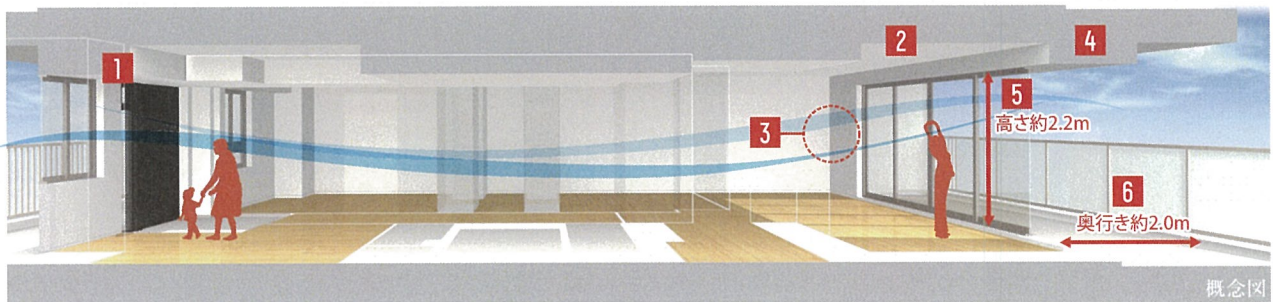
- ラクラク動かせる!**
※移動の際には内部の荷物等を出してください。
- リフォーム要らず!**
- いつでも間取りを変えられる!**



4. Be-Next

将来変えられない基本性能を充実させた、
長谷工コーポレーションの次世代マンション企画「Be-Next(ビーネクスト)」。

住まいをお客様の視点から見つめ、住まいとともに歩み続けてきた長谷工コーポレーション。その中で培ってきた豊富なノウハウをもとに、ライフスタイルや時代の変化に応えながら、暮らしをより豊かにするため、基本性能の充実・可変性・環境・防災をキーワードにした次世代マンション企画「Be-Next」を採用しました。今はもちろん、未来も安心して暮らせる住まいです。



1 光と風を呼び込む玄関小窓

通風・採光性を高める玄関小窓を設けることによって、明るく快適な室内空間を生み出します。
※一部住戸除く。

明るくて風通しがいい!

2 梁内蔵型戸境壁

壁と梁を一体にすることで、住戸内に梁型が出ず、室内空間を広々と使うことができます。
※一部住戸除く。

従来マンション 概念図 ルネ西宮仁川

3 お部屋のスペースを有効的に

アウトフレーム工法によって、室内の凹凸を解消。家具をレイアウトしやすくなります。
※リビング・ダイニングのみ。※一部住戸除く。

レイアウトしづらい... お部屋スッキリ!

無駄なスペース

従来マンション 概念図 ルネ西宮仁川

4 視界が広がり、開放的な住空間

厚みを抑えた扁平梁を採用することによって、光をより多く取り込むことができ、気持ちいい住空間を演出します。

開放感がない... 光がいっぱい気持ちいい!

通常梁 扁平梁

従来マンション 概念図 ルネ西宮仁川

5 開放的な約2.2mのハイサッシ ※一部住戸除く。

約2mのコーナーサッシ採用住戸も。
※一部住戸に対応。

約2.2m

6 バルコニー計画

ガラス手摺りと木目調長尺塩ビシートが、リビングに一層の広がりを生み出します。
※一部住戸除く。

7 もしもの際の貯水槽や防災設備をご用意

非常用飲料水生成システム「WELL UP」

非常用マンホールトイレ

かまど スツール

メーカ参考写真

NEWS RELEASE

5. アクセス



阪急今津線「仁川」駅より
阪急神戸線

「西宮北口」駅3駅6分

阪急今津線

「宝塚」駅8分

「梅田」駅19分 「神戸三宮」駅20分

※「西宮北口」駅で特急に乗り換え



阪急今津線

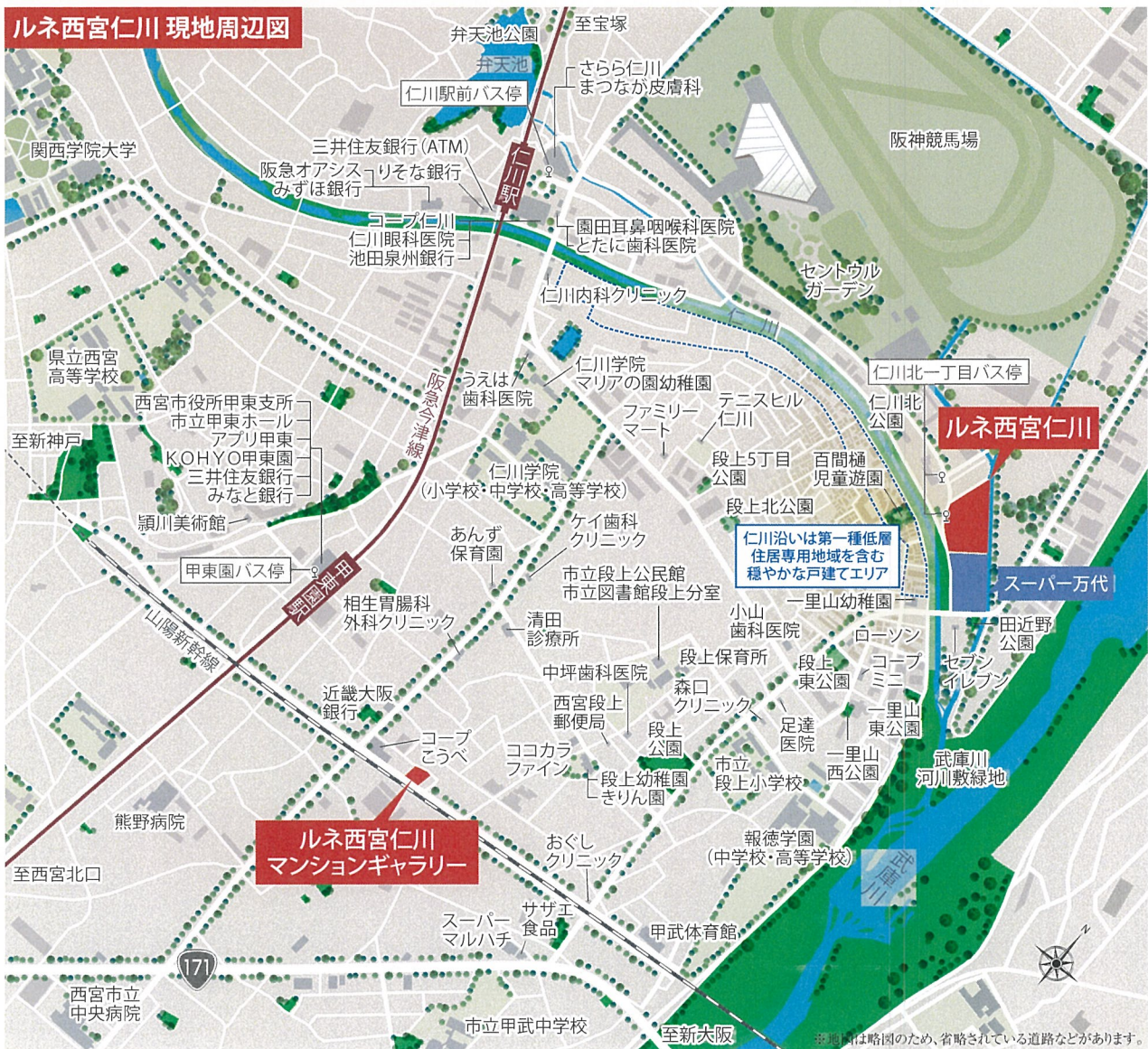
「仁川」駅徒歩16分



自転車で

「仁川」駅5分・「西宮北口」駅16分

6. マップ



NEWS RELEASE

【ルネ西宮仁川 物件概要】

種別	マンション
所在地	兵庫県西宮市田近野町4番1(住居表示)
交通	阪急電鉄今津線「仁川」駅徒歩16分
総戸数	236戸
敷地面積	8,921.70㎡
開発面積	10,134.38㎡ ※開発面積には開発道路用地558.39㎡、西宮市へ提供する公園用地654.29㎡の面積を含む
建築面積／延床面積	2,878.12㎡／19,649.38㎡
構造・規模	鉄筋コンクリート造・地上13階建及び14階建
完成時期	2019年9月下旬予定
入居時期	2019年9月下旬予定
敷地の権利形態	敷地:専有面積割合による敷地利用権(所有権)の共有、建物:区分所有権
用途地域	第一種住居地域
売主	総合地所株式会社 関電不動産開発株式会社 山陽電気鉄道株式会社
販売提携(代理)	株式会社長谷工アーベスト
施工	株式会社長谷工コーポレーション
設計・監理	株式会社長谷工コーポレーション大阪エンジニアリング事業部
管理	総合ハウジングサービス株式会社