

報道関係各位

2018年3月1日  
総合地所株式会社

2018年度末・千代田線新始発駅へ  
生まれ変わる北綾瀬のあたらしい上質を物語る全58邸。

## 「ルネ北綾瀬」新発表のお知らせ

総合地所株式会社（本社：東京都港区、社長：関岡 桂二郎）は、このたび『ルネ北綾瀬（東京都足立区、総戸数：58戸）』の竣工を迎え、販売を開始する運びとなりましたので、ご案内させていただきます。



### \*ポイント\*

- ◎千代田線新始発駅から徒歩5分となる希少立地
- ◎公園・スーパー・文教・医療が徒歩5分圏内
- ◎南向き中心、約2.2mのハイサッシを採用
- ◎グッドデザイン賞受賞 動くクローゼット「UGOCLO（ウゴクロ）」採用

【本件に関するお問い合わせ】

総合地所株式会社  
業務推進部：小金沢・福嶋

[TEL:03 - 6632 - 2902](tel:03-6632-2902)

## 1. 物件コンセプト

ここがきっと、あなたにとって1番の東京になる



2018 年度末、駅ホーム延伸化に伴って、都心方面直通、東京メトロ千代田線始発駅として生まれ変わる「北綾瀬」駅。「ルネ北綾瀬」は、新駅舎徒歩 5 分(※)というだけではなく、新しくなるこの街の価値を先取りしたようなレジデンスです。

都心直結を見据えたスマートな暮らしをサポートする設備・仕様。変わってゆくライフスタイルを見据えて、「今」も「未来」もいちばん快適であるように考えられた住戸プラン。そして、暮らしの必要がすべて身近に揃う環境。

「ルネ北綾瀬」は、この街の、今はもちろん、来るべき未来にふさわしい暮らしを叶えるための、「将来性」「上質さ」、なによりも日常の利便性と豊かさを高い次元で実現するレジデンス。今まで気が付かなかった、あなたの東京生活を、1 番に輝かせる街と住まいがここにあります。

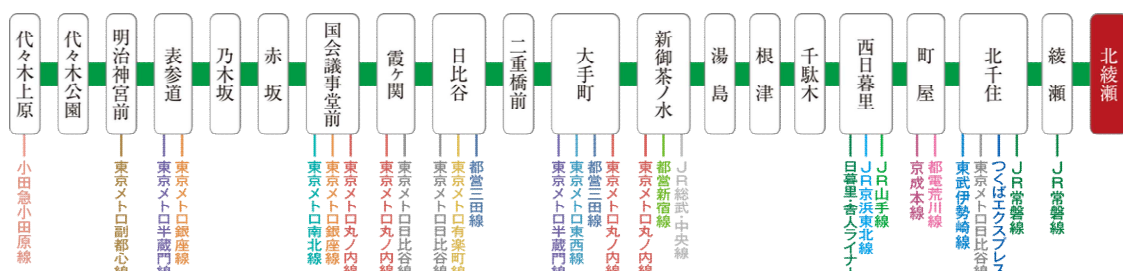
※2018 年度末「北綾瀬」駅は駅ホームを延伸し、新出入口を設置する予定です。本物件は新設される出入口から約 400m/徒歩 5 分となる見込みです。(現況は 480m/徒歩 6 分)  
尚、ホーム延伸計画等については、「東京メトロ」のホームページをご確認ください。

## 2. アクセス

東京メトロ千代田線  
「北綾瀬」駅が新始発駅へ



2018 年度末、東京メトロでは「綾瀬」駅乗り換え客による列車遅延解消と、「北綾瀬」駅の利便性向上のために、「北綾瀬」駅ホーム延伸に伴う新駅舎、そして「代々木上原」方面直通の 10 両編成列車の運行を開始する予定。「北綾瀬」駅は、今最も注目される駅のひとつとなりました。



## 「始発駅徒歩5分」という価値

大通りの横断がなく、フラットで歩きやすい道のり、そして新始発駅から徒歩5分(※)の、静寂に満たされる落ち着いた住宅地に誕生する「ルネ北綾瀬」。通勤利便性はもちろん、千代田線の魅力ある沿線都市を、ダイレクトで謳歌できる毎日がはじまります。

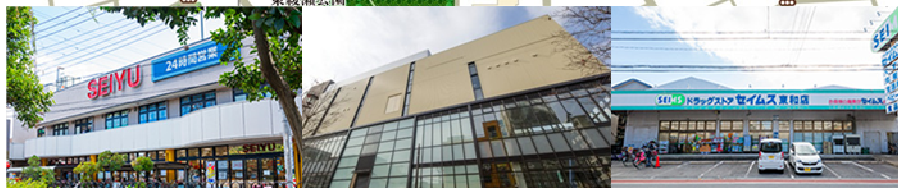


※2018年度末「北綾瀬」駅は駅ホームを延伸し、新出入口を設置する予定です。  
 本物件は新設される出入口から約400m/徒歩5分となる見込みです。(現況は480m/徒歩6分)  
 尚、ホーム延伸計画等については、「東京メトロ」のホームページをご確認ください。

## 3. 周辺環境

### 生活利便性の高い住環境

公園・スーパー・保育施設が徒歩5分(※)圏内で揃うこの地区は、「住む」ための条件が揃った場所です。24時間営業のスーパーは徒歩3分、ドラッグストアは目の前、新駅舎は商業ビル併設型となり、テナントも入店予定で、さらに発展し利便性が高まっています。



※○谷中公園：徒歩3分 ○西友徒歩3分 ○北綾瀬聖華保育園：徒歩3分



#### 4. 外観デザイン・配棟

伸びやかさと繊細な表情を併せ持つ、南向き中心の全58邸



※完成予想 CG

上質な邸宅を目指した、南向き中心のレジデンス。ナチュラルな肌合いのタイルを基調に、ガラスパネルが爽やかに水平に連なり、陽光に生えるホワイトのマリオンが垂直を貫く意匠。ディテールにこだわった、繊細な表情を醸し出すための素材を採用しています。邸宅にふさわしい風格と、繊細なこだわりがこめられたデザインです。

南向き中心の開放的な敷地を、安全・安心で包んだ舞台



南西2方道路角地という恵まれた条件を活かして南向き中心の配棟を実現。インターロッキング舗装による歩道上空地を設え、公道からさらにセットバックさせたゆとりの配棟としています。

## 5. 専有部

「今」のライフスタイルに合わせて、  
いつでも暮らし方を自在に変えられるプランニングを実現

GOOD DESIGN AWARD  
2017年度受賞

ライフスタイルの変化に応じて移動させられる可動収納ユニット「ウゴクロ」(2017年度グッドデザイン賞受賞)を採用。家族構成やライフスタイルの変化に合わせて、居室と収納の広さや使い勝手を手軽に変更できます。足元のキャスターで移動できるため、女性一人でも簡単に移動することができ、天井と床の固定もしやすく、操作性に優れています。



ハイサッシの採用により、明るい開放的な空間を演出

厚みを抑えた扁平梁の採用で、サッシ上部の梁型の出張りを抑えてサッシ面を確保。高さ約2.2mのハイサッシを実現して、高く・大きく・ワイドなサッシ面から贅沢な採光を確保し、より開放的な空間を実現しています。



## 【ルネ北綾瀬 物件概要】

種別	マンション
所在地	東京都足立区東和5丁目12番2(住居表示)
交通	東京メトロ千代田線「北綾瀬」駅徒歩6分
総戸数	58戸
敷地面積	1639.71㎡
建築面積 / 延床面積	978.18㎡/4859.21㎡
構造・規模	鉄筋コンクリート造 地上7階
完成時期	平成30年1月9日
入居時期	平成30年3月中旬予定
敷地の権利形態	専有面積割合に基づく所有権の共有
用途地域	第一種住居地域
売主	総合地所株式会社 国土交通大臣(3)第6814号 (一社)不動産協会会員(公社)首都圏不動産公正取引協議会加盟 〒105-0014 東京都港区芝2-31-19 パンザイビル4階
販売提携(代理)	株式会社長谷工アーベスト
設計・施工	株式会社長谷工コーポレーション
管理	総合ハウジングサービス株式会社